

***Procédure d'utilisation du kit installation de cuves verticales
avec jupe acier (KICUVA) en contact avec le sol.
(IU-0083-FR-201504)***

1 – Objectifs:

Application de mastic et de peintures de protection lors de la pose de la cuve par le client sur la base de la jupe.



2 – Produits:

- Mastic SIKAFLEX PRO – 11 FC – 300ML –COULEUR GRIS BETON (non fourni)



- Peinture anticorrosion Glycéro Gris 22
- Peinture de Finition Glycéro

3 – Procédure d'application du mastic et des peintures:

Après pose par le client de la cuve sur la dalle en béton par temps sec, nous recommandons:

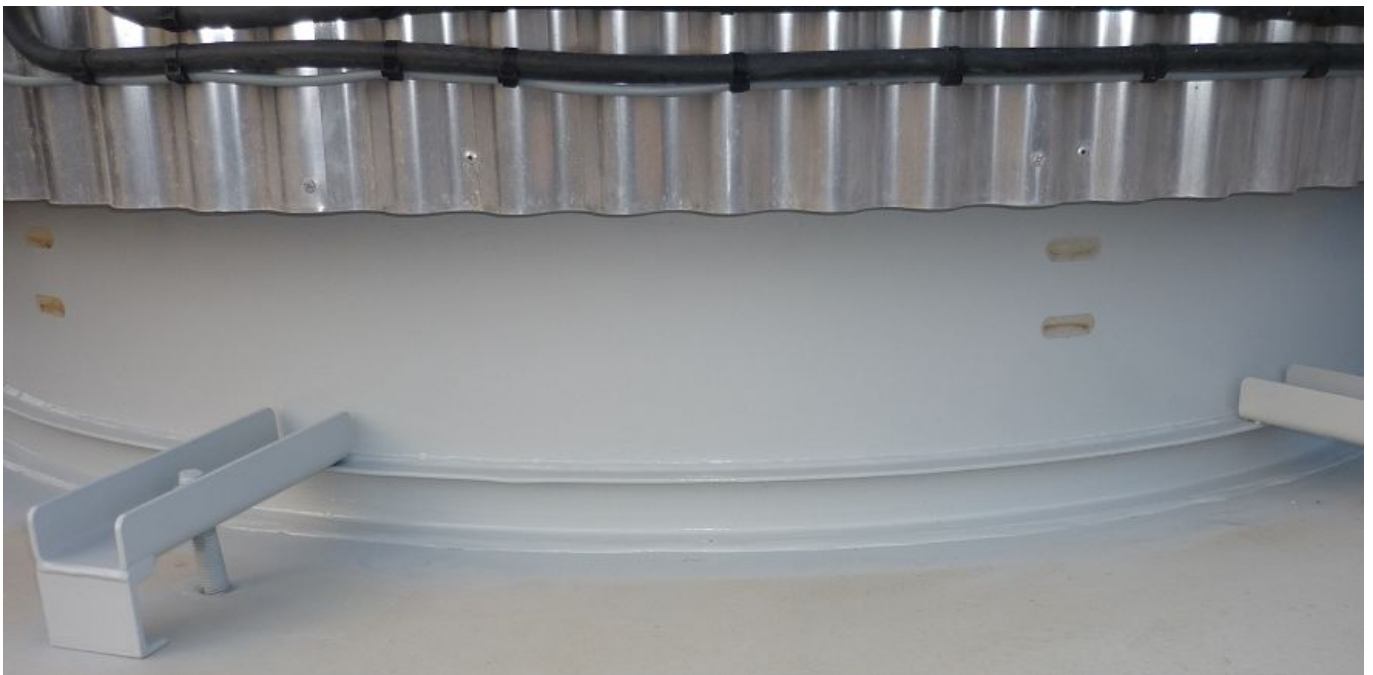
- Application continue de mastic SIKAFLEX PRO 11 FC sur la base de jupe de la cuve en contact avec la dalle en béton pour éviter les infiltrations d'eau sous la cuve.



- Lissage du mastic avec une spatule



- Après séchage, application au pinceau du primaire anticorrosion sur la zone lissée avec le mastic en débordant sur l'intérieur du rail en acier puis laisser sécher 35 minutes **minimum** avant d'appliquer la peinture de finition.



- Application au pinceau de la laque de finition sur la zone peinte précédemment



4 – Nomenclature du kit d'installation des cuves verticales (KICUVA)

- ✓ Notice d'utilisation IU-0083-FR-201504
- ✓ Un pot de primaire anticorrosion (200ml)
- ✓ Un pot de laque CSR (150ml)
- ✓ Deux pinceaux plats largeur 20 mm

CONSERVER LE KIT A L'ABRI DE LA LUMIERE A TEMPERATURE DE 15 A 25°C

LACAZE ENERGIES
B.P. 2

46 120 LEYME (FRANCE)

Tel: +(33).5.65.40.39.39 Fax: +(33).5.65.40.39.40

www.lacaze-energies.com

info.lacaze-energies@groupe-cahors.com

Lacaze Energies, une entreprise
certifiée **ISO 9001:2008** par l'AFNOR

