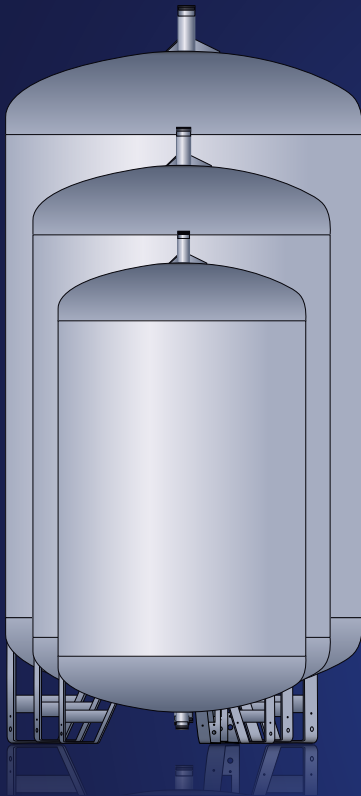


BALLONS SUR MESURE*

1

Déterminer la taille du ballon.

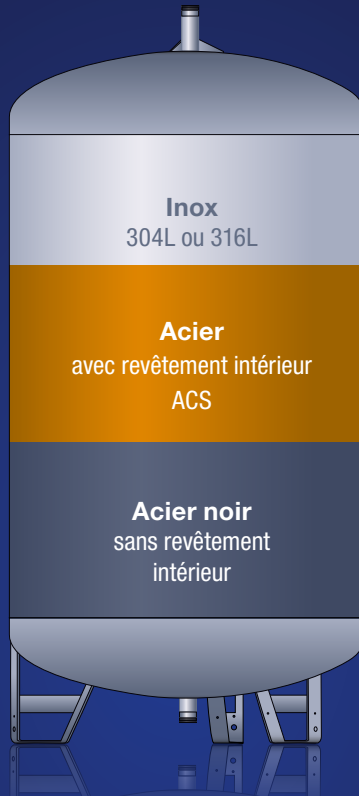
Texte en attente



2

Choisissez la matière.

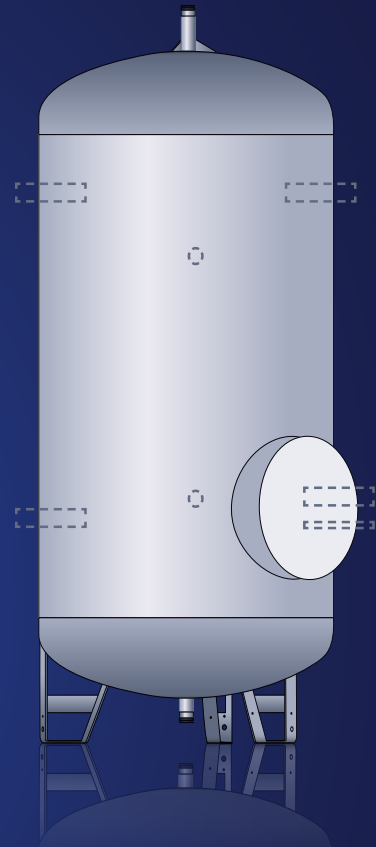
Acier ou inox et revêtement intérieur



3

Piquages

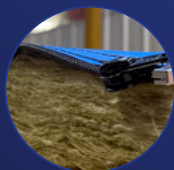
Positionnez-les sur le plan et précisez les équipements souhaités.



4 Choisissez le type d'isolant (calorifugeage).



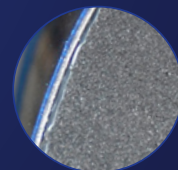
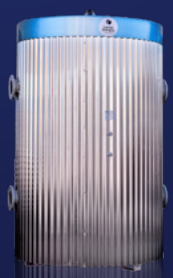
Isolation Biosourcée
jaquette tôle



Laine de verre M1
jaquette souple



Laine de Roche M0
jaquette tôle



Mousse PU
jaquette tôle



*La conception et la fabrication du réservoir s'appuient sur les règles du CODAP 2010, et l'expérience acquise depuis presque 70 ans dans le domaine de la fabrication de cuves sous pression (cuve CATEGORIE_0, pour liquide GROUPE_2). Positionnement des piquages à convenir en fonction de nos contraintes de fabrication.